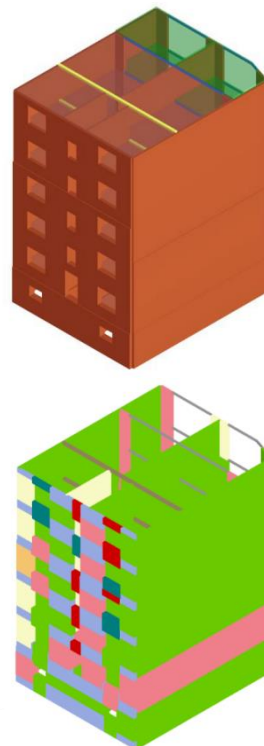


Erdbebenüberprüfung Wohnhaus Bechburgerstrasse Basel



Auftraggeber	BSD Immobilien AG
Arbeitsumfang	Erdbebenüberprüfung eines bestehenden Wohngebäudes mit Umbaumaassnahmen
Zeitraum	2018
Kurzbeschreibung	<p>Das Wohngebäude an der Bechburgerstrasse in Basel aus dem Jahr 1929 soll umgebaut werden. In diesem Zusammenhang wird Studer Engineering GmbH beauftragt, die Erdbebensicherheit des Wohngebäudes rechnerisch zu überprüfen, und falls erforderlich Massnahmen zur Ertüchtigung vorzuschlagen.</p> <p>Das Gebäude ist ein Mauerwerksbau mit kompaktem Grundriss. Die Geschossdecken bestehen aus Holzbalkendecken. Der Dachstock ist in Holzbauweise ausgeführt.</p> <p>Die Erdbebenüberprüfung wird mit dem verformungsbasierten Verfahren der Push-Over-Analyse an einem räumlicher Tragwerksmodell durchgeführt. Damit kann das Verformungsvermögen im Verhältnis zum Verformungsbedarf detailliert analysiert und der Erdbebennachweis gemäss SIA 269/8 geführt werden. Als Massnahme zur Verbesserung der Erdbebensicherheit wird die Erhöhung der Scheibenwirkung der Geschossdecken mit Dreischichtplatten in das Projekt einbezogen. Damit wird auch in wesentlichem Mass die Integrität der Gebäude-tragstruktur verbessert. Weitere bauliche Massnahmen zur Verbesserung der Erdbebensicherheit sind nicht erforderlich.</p>