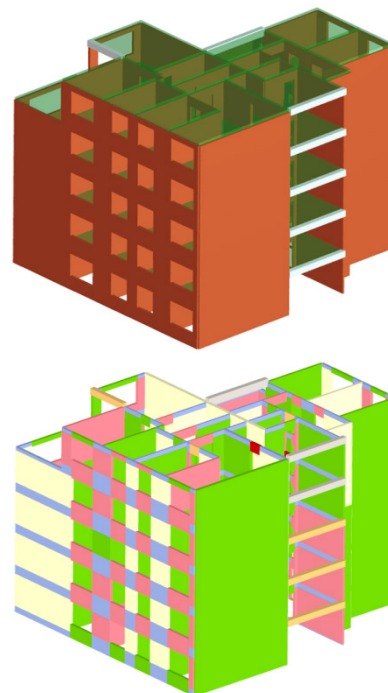


## Erdbebenüberprüfung eines Wohngebäudes In der Gand, Zumikon



Auftraggeber	Bühler & Oettli AG / Wohnbaugenossenschaft Zumikon
Arbeitsumfang	Überprüfung der Erdbebensicherheit des Wohngebäudes
Zeitraum	2016
Kurzbeschreibung	Beim Wohngebäude In der Gand in Zumikon handelt es sich um ein 6-stöckiges Mauerwerksgebäude mit Baujahr Mitte der 1970-er Jahre. Die rechnerische Überprüfung der Erdbebensicherheit erfolgte mit dem verformungsbasierten Verfahren der Push-Over Analyse mit dem Programmsystem 3-muri basierend auf den Kriterien des SIA-Merkblatts 2018. Aufgrund der Regelmässigkeit der Tragstruktur in Grund- und Aufriss sowie der Ausbildung schubsteifer Stahlbetondecken konnten die Tragfähigkeit und das Verformungsvermögen des Gebäudes bezüglich aktuell der gültigen Normenanforderungen nachgewiesen werden. Bauliche Massnahmen zur Ertüchtigung sind nicht erforderlich.