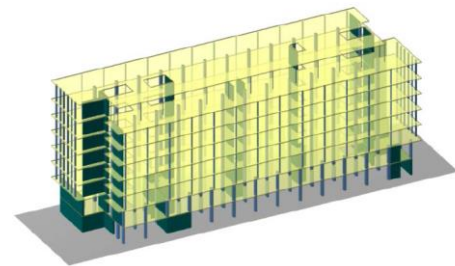


Erdbebenüberprüfung des Verwaltungsgebäude BUD, Liestal



Vorderansicht des Verwaltungsgebäudes

Auftraggeber	Kanton Basel Land
Arbeitsumfang	Erdbebenüberprüfung und Entwicklung von Ertüchtigungsmassnahmen
Zeitraum	2013
Kurzbeschreibung	<p>Beim Verwaltungsgebäude der Bau- und Umweltschutzdirektion (BUD) handelt es sich um einen 9-stöckigen Stahlbetonbau aus dem Jahre 1966 der Bauwerksklasse II. Die Tragstruktur besteht aus einzelnen Tragwänden, die durch teilweise Rahmensysteme ergänzt werden. In den oberen Geschossen sind die Tragwände lokal in Mauerwerk ausgeführt.</p>



Tragwerkmodells der FE-Berechnung

Vorgängige Studien bescheinigten dem Gebäude ein Defizit der Erdbebensicherheit, so dass eine detaillierte Berechnung durchgeführt wurde. Die Erdbebenanalyse erfolgte mit der Finiten-Elemente-Methode an einem räumlichen Tragwerksmodell im Antwortspektrenverfahren mit einem standortspezifischen Antwortspektrum. Basierend auf den Ergebnissen der Analyse wurde ein Ertüchtigungskonzept vorgeschlagen, welches zu einem späteren Zeitpunkt bei umfangreichen Sanierungsarbeiten umgesetzt werden soll.



Detail der Fassadenansicht